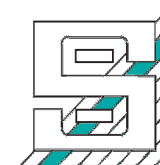


Seilfederpuffer aus Vulkocell®

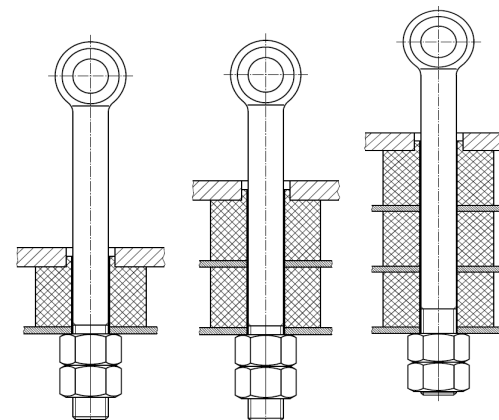
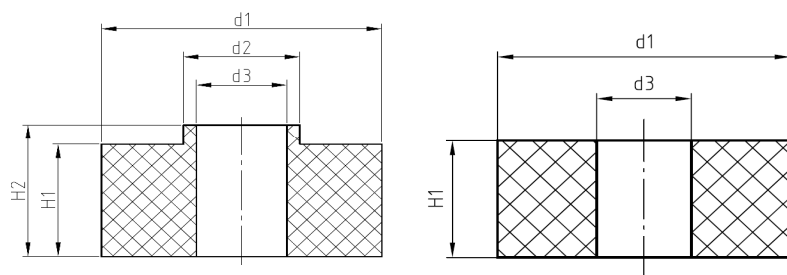


Seilfederpuffer aus Vulkocell® werden als Seilfängerausgleich im Aufzugsbau für den Fahrkorb und das Gegengewicht eingesetzt.

Bei Anwendungen mit mehreren Puffern übereinander sind Metallplatten als Zwischenlage zu verwenden; siehe hierzu auch die nachfolgenden Darstellungen. Der Durchmesser der eingesetzten Metallzwischenlagen sollte 40 % größer sein als der Außendurchmesser der Puffer. Metallplatten können auf Anfrage angeboten werden.

Ihre wichtigsten Merkmale sind:

- Ausgezeichnete Dämpfungseigenschaften
- Großer Federweg bei geringer Bauhöhe
- Hohe Federkraft mit weichem Anlauf
- Geringe Querdehnung, weil: volumenkompressibel
- Federweg und Dämpfung können variiert werden (1-3 Puffer)
- Fett - und ölbeständig
- Leichte Montage



Abm. Ausführung 1 in [mm]					Abm. Ausführung 2 in [mm]				Max. Vorspannung in [kN] - statisch	Max. Einfederung in [mm] - dynamisch			
Artikel-Nr.	d1	d2	d3	H1	H2	Artikel-Nr.	d1	d3		H1	1 Puffer	2 Puffer	3 Puffer
288037058	40	27	17	17	20	288037158	40	27	17	1,14	11	22	33
288029058	50	22	13	28	33	288030058	50	13	28	2,09	18	36	54
288031058	50	22	17	28	33	288032058	50	17	28	1,95	18	36	54
288038058	55	27	21	27	30	288038158	55	21	27	2,38	18	36	54
288033058	65	27	21	28	33	288034058	65	21	28	3,39	18	36	54
288035058	80	27	25	28	33	288036058	80	25	28	5,22	18	36	54

HINWEIS:

Belastungswerte entnehmen Sie bitte unserem Prospekt, welcher im Downloadbereich verfügbar ist.